

# CléVacances

LOCATIONS & CHAMBRES D'HÔTES

**Toutes les clés pour réussir votre projet de locations ou chambres d'hôtes**



# PRESENTATION DE L'A.D.T. DES P-O

- L'Agence de **D**éveloppement **T**ouristique des Pyrénées-Orientales est basée à Perpignan.
- Les Missions de l'A.D.T. des P-O :
  - l'observatoire économique,
  - la promotion,
  - la communication,
  - les labellisations / Qualité (labellisation des meublés et des chambres d'hôtes pour le label national Clévacances, la Marque Tourisme Handicap),
  - la qualification /structuration de l'offre touristique,
  - la mise en réseau informatisée des acteurs professionnels et institutionnels du tourisme (hébergeurs, professionnels des activités de loisirs, sites, musées, offices du tourisme...)

Aujourd'hui, 32 personnes travaillent à l'ADT

## ☛ CLEVACANCES, UN LABEL DE CONFIANCE

- Né en 1995, Clévacances est le 1<sup>er</sup> label généraliste pour les hébergements saisonniers, né de la fusion de 3 labels régionaux.
- Clévacances est le 1<sup>er</sup> label national à avoir été agréé par le Ministère du Tourisme en 1997
- Sa vocation est de garantir et promouvoir des locations de qualité, contrôlées par des professionnels de la location touristique.

La dernière enquête de satisfaction montre que :

- 68 % des vacanciers partent en location de vacances,
- 77 % recherchent des hébergements qualifiés,
- plus 9 clients sur 10 ont un avis général plutôt positif à l'issue de leur séjour dans un hébergement labellisé Clévacances,
- 95 % le jugent conforme à leurs attentes.

## 🔑 CLEVACANCES, UN LABEL DE CONFIANCE

Le label repose sur une charte de qualité qui évalue trois types de critères :

1. L'aménagement intérieur
2. L'environnement de la location
3. L'accueil et l'assistance

Pour entrer dans le label, chaque hébergement est soumis à une visite où quelques 200 critères pourront déterminer le confort et donc le nombre de clés :



**Confort simple**



**Excellent niveau de confort et d'équipement**



**Bon confort**



**Equipement et environnement exceptionnel**



**Très bon confort**

# ☛ CLEVACANCES, UN LABEL DE CONFIANCE

Clévacances a développé une offre variée d'hébergements thématiques en réponse à l'engouement des touristes pour des séjours à thème.



Des solutions locatives dans les stations thermales ou à proximité des établissements de cure.



Logements comportant au moins 2 équipements (jacuzzi/spa, hammam, piscine intérieure, fitness et au moins une prestation (massage, modelage, soins esthétiques.....).



Logements intégrant la maîtrise des dépenses d'énergie, la gestion de l'eau, l'emploi de produits recyclables, la meilleure gestion des déchets et un environnement préservé.



Logements offrant aux pêcheurs des conditions optimales : local pour stocker matériel et appâts vivants, carte de pêche .....



Hébergements atypiques : cabanes perchées, yourtes, roulottes, bulles, pyramides .....



Locations implantées dans des vignobles avec possibilité de participer à des visites et dégustations.

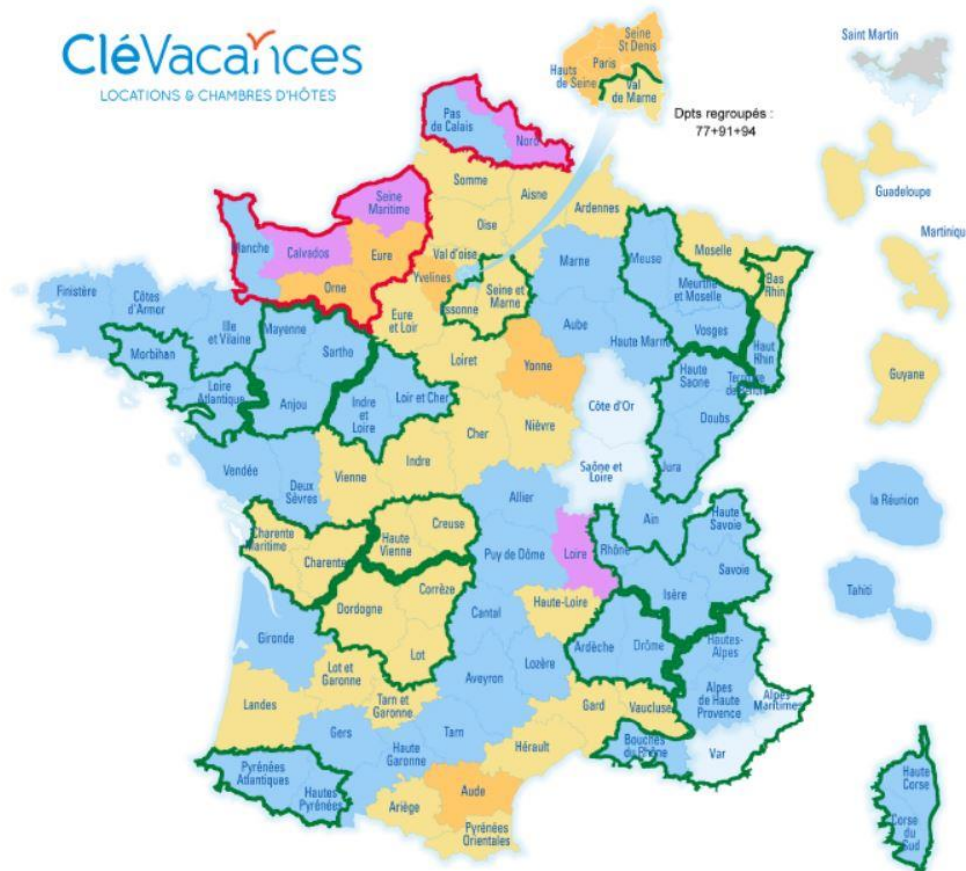


Pour une clientèle professionnelle, locations situées non loin d'un aéroport, d'une gare ou d'un bassin d'entreprises.

# 👉 CLEVACANCES, PARTOUT EN FRANCE

Le label est présent :

- Sur tous les types de destinations : mer, montagne, campagne et ville.
- Sur 98 départements de métropole, en Corse et Outre-Mer.



## ➔ QUELQUES CHIFFRES

Au niveau national :

- 15 000 locations meublées
- 5 000 chambres d'hôtes
- 12 000 propriétaires

Au niveau des Pyrénées-Orientales :

- 248 locations meublées
- 22 chambres d'hôtes
- 197 propriétaires

représentant :

- 1 clé : 9 offres
- 2 clés : 115 offres
- 3 clés : 127 offres
- 4 clés : 19 offres



# QUI EST CLEVACANCES ?

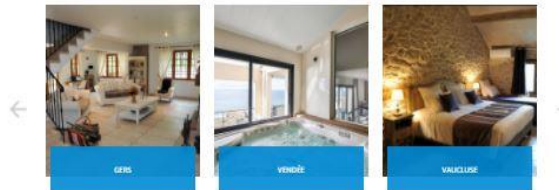
Clévacances.com c'est l'efficacité d'une plateforme d'annonces de locations de vacances, allée à la caution d'un label national de qualité.



## Top destinations du moment

Mer, montagne, campagne ou ville, vos prochaines destinations pour vos vacances avec Clévacances ! Découvrez nos locations de vacances et chambres d'hôtes dans les plus belles destinations de France

Vacances au soleil    Vacances haut de gamme    Vacances au ski



## Trouvez votre location de vacances ou chambre d'hôtes.

Quels que soient votre mode d'habitat ou votre budget, dénicher l'hébergement qui vous correspond le mieux parmi nos locations de vacances en France ou nos chambres d'hôtes en France.





# 👉 QUI EST CLEVACANCES ?

## UN SITE PERFORMANT

- Plus de 600 000 visiteurs et quelques 10 millions de pages vues par mois
- Chaque fiche est vue 3 fois en moyenne par jour
- 6 500 mots clés référencés en premières pages de Google



The screenshot shows a vacation rental listing for a modern villa. On the left is a large image of the villa's interior and a swimming pool. To the right of the image, there is a blue button labeled 'LOCATION DE VACANCES', a red link icon, a house icon with '0 chambre', a group of people icon with '6', and a house icon with '21'. Below this is the title 'Villa moderne avec piscine à 5 minutes du centre ville' and the text 'Maison • Neuf de caractère • Barbaïra'. A list of features includes 'Balcon', 'Cour', and 'Piscine chauffée'. At the bottom left is a heart icon with a plus sign and the text 'AJOUTER AUX FAVORIS'. At the bottom right is a speech bubble icon with 'avis clients (0)' and a large orange button labeled 'VOIR EN DÉTAIL'. On the far right, a price box shows 'À partir de : 599 € par semaine'.

LOCATION DE VACANCES

0 chambre

6

21

Villa moderne avec piscine à 5 minutes du centre ville

Maison • Neuf de caractère • Barbaïra

- ✓ Balcon
- ✓ Cour
- ✓ Piscine chauffée

AJOUTER AUX FAVORIS

avis clients (0)

VOIR EN DÉTAIL

À partir de :  
**599 €**  
par semaine

# ➔ DES PARTENARIATS IMPORTANTS



## 👉 UN LABEL A VOTRE SERVICE

### VOS BIENS RESERVABLES EN LIGNE

Clévacances vous propose (si vous le souhaitez) une solution de réservation/paiement en ligne en option, avec des avantages exclusifs.

- 3 % de commission seulement !

C'est ce que vous paierez si vous optez pour la réservation en ligne sur [clevacances.com](http://clevacances.com). Des frais de service (6%) sont facturés au client en fin de transaction.

- Un contrat numérisé pré-rempli est automatiquement généré à chaque nouvelle réservation.



## UN LABEL A VOTRE SERVICE

### DES GARANTIES POUR SECURISER VOS RELATIONS COMMERCIALES

Les loueurs bénéficient dès leur entrée dans le label :

- D'une Responsabilité Civile Professionnelle gratuite et automatique, pour garantir leur activité de loueur (en complément de vos assurances personnelles),
- D'une Assurance Annulation / Interruption de séjour « Albinet », pour protéger vos revenus en cas de défection de dernière minute (pour 3,5% du loyer),
- D'un S.A.V. juridique et fiscal : Clévacances vous fournit des modèles de contrats disponibles en plusieurs langues ainsi qu'une collection de guides juridiques et fiscaux rédigés par un avocat fiscaliste.
- D'un conseil personnalisé : Clévacances vous garantit un accompagnement de proximité. Chaque loueur bénéficie d'un suivi personnalisé de la part d'un technicien référent

## VOTRE LABELLISATION EN 5 ETAPES

1. DEMANDE DE DOSSIER DE LABELLISATION
2. CONFIRMATION DE VOTRE ADHESION
3. VISITE DE LABELLISATION DE VOTRE HEBERGEMENT
4. RECEPTION DE VOTRE LABEL ET DE VOTRE NUMERO D'AGREMENT POUR 4 ANS
5. CREATION DE VOTRE ANNONCE CLEVACANCES
6. BIENVENUE DANS LE RESEAU CLEVACANCES

## Une marque pour quoi ?

- ✓ Un accueil adapté
- ✓ Une fiabilité de l'information
- ✓ Des prestations de qualité
- ✓ Une accessibilité des établissements touristiques
- ✓ Un accompagnement

La marque d'Etat « Tourisme et Handicap » intègre 4 formes de handicap



handicap auditif



handicap mental



handicap moteur



handicap visuel



# 👉 LA MARQUE «TOURISME & HANDICAP»

## Comment candidater ?

1/ En se connectant sur le lien suivant :

<https://www.entreprises.gouv.fr/marques-nationales-tourisme/application-gmth-0>



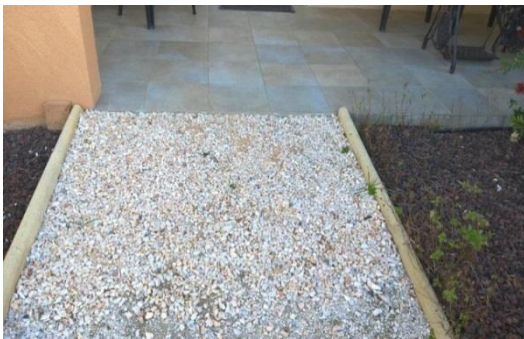
2/ A partir de cet onglet, il vous sera possible de :

- Consulter et/ou imprimer le guide d'utilisation de l'application GMTH
- Créer un compte (obligatoire)
- Soumettre votre candidature pour votre établissement

## LA MARQUE «TOURISME & HANDICAP»

### FONCTIONNEMENT

- Un rendez-vous est programmé pour la visite de votre établissement avec un binôme composé d'une personne du monde associatif et un membre de l'ADT des P-O;
- Cette visite, gratuite, valable pour 5 ans, est effectuée avec un outil numérique recensant l'ensemble des critères de la marque.
- Pour qu'un établissement soit marqué TH, il suffit de 2 handicaps
- Voici quelques exemples de logements marqués « Tourisme & Handicap »



# MERCI POUR VOTRE ATTENTION

Pour toute information complémentaire :

**Corinne CAZORLA**

**Service Qualité / Labellisations**

**A.D.T. des Pyrénées Orientales**

**2 Boulevard des Pyrénées**

**66005 PERPIGNAN CEDEX**

 **04 68 51 52 73**

**@ c.cazorla@cdt-66.com**