

# Marque « Accueil Vélo »



PYRÉNÉES MÉDITERRANÉE EN PAYS CATALAN

# La Marque « Accueil Vélo » c'est quoi ?

## Présentation

❑ « Accueil Vélo » une marque nationale qui garantit un accueil, des services et des équipements spécifiques adaptés aux besoins des touristes à vélo le long des itinéraires cyclables.

❑ « Accueil Vélo » contribue à rassurer les clientèles à vélo sur la qualité de services mis à leur disposition, dans le but de faciliter leur voyage à vélo.

❑ Dans les Pyrénées-Orientales, la marque « Accueil Vélo » s'applique aux itinéraires : « Euro Vélo 8 » (La Méditerranée à Vélo en est la partie française ), V81 (futur itinéraire qui reliera Bayonne à Le Barcarès), Pirinexus (itinéraire transfrontalier entre L'Espagne et la France) et autres voies inscrites au Schéma Départemental Cyclable.

❑ **Le Département, en délibération du 10 octobre 2016, a décidé du lancement d'une démarche de labellisation «Accueil Vélo» à l'échelle départementale qui sera déléguée, pour sa mise en œuvre, à l'Agence de Développement Touristique des Pyrénées-Orientales**



# Schéma structurant des véloroutes départementales des Pyrénées Orientales 2016-2022

- Propositions de travaux 2016-2022 : **14M€**
- Véloroutes d'intérêt départemental réalisées
- Véloroutes d'intérêt départemental en projet ou en étude
- Itinéraire du train jaune (Vélo+Train)





# Carte Vélos ADT des Pyrénées-Orientales

2023 - 2024

## Vélos

Pyrénées Méditerranée en Pays Catalan

Cyclotourisme/loisir  
Cyclosporitif - VTT  
Bike Park/Site enduro

# Vélos

PYRÉNÉES MÉDITERRANÉE EN PAYS CATALAN

Cyclotourisme/loisir - Cyclosporitif - VTT - Bike Park/Site enduro

**LE BALISAGE DES ITINÉRAIRES CYCLOTURISME/LOISIR**

- Itinéraire EuroVelo 8 La Méditerranée à Vélo
- Itinéraire provisoire EuroVelo 8 (Saint-André - Le Boulou)

**ITINÉRAIRE BUS**  
Circulaire bis est proposé en cas de fermeture du massif due à des risques majeurs d'accidents de forêt

**VOIE VERTE**  
Une voie verte est un aménagement en site propre exclusivement réservé aux déplacements des utilisateurs non motorisés et sans pollution. Elle offre aux cyclistes, aux piétons, aux personnes à mobilité réduite, aux usagers des véhicules agricoles, aux aménagements adaptés aux usages.

**LÉGENDE**

PARCOURS TOURISTIQUES	ITINÉRAIRE CYCLOTURISME/LOISIR
RÉSERVE NATURELLE	ITINÉRAIRE PROVISOIRE EUROVELO 8
SITE NATUREL PROTÉGÉ	ITINÉRAIRE PROVISOIRE EUROVELO 8
CANIGÓ GRAND SITE	ITINÉRAIRE PROVISOIRE EUROVELO 8
PARC NATUREL RÉGIONAL DES PYRÉNÉES CATALANES	ITINÉRAIRE PROVISOIRE EUROVELO 8
PARC NATUREL RÉGIONAL COMBÈRES FENOUILLEDES	ITINÉRAIRE VTT
AIRE MULTICOMMUNALE	PUMP TRACK
AIRE DE COCOURNAGE	TRAIN JAUNE
BORNES COUL	TRAIN ROUGE DU RING CATHARE ET DU FENOUILLEDES
TRAIN JAUNE	TRAIN ROUGE
TRAIN ROUGE	GARE TGV
GARE TGV	AUTOCOURT AP
SITES HISTORIQUES	

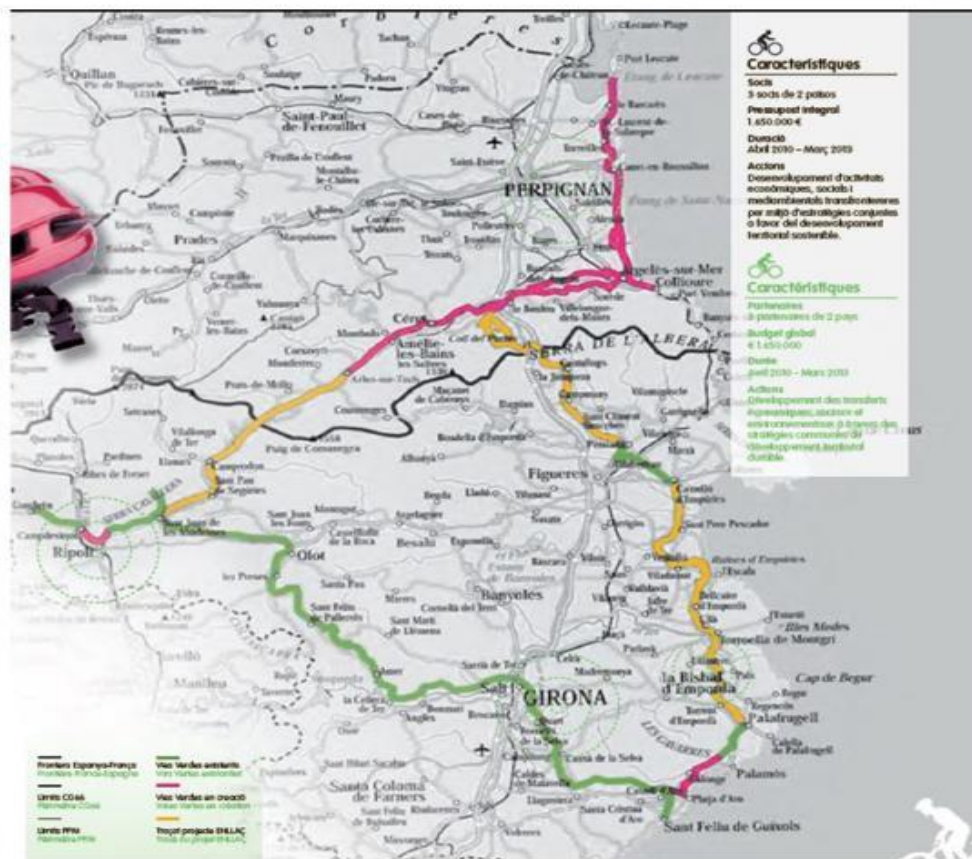
Les différents circuits sont repérés par des numéros, ils sont répertoriés en fonction de leur difficulté par la couleur des numéros.

VERT très facile	BLEU facile	ROUGE difficile	NOIR très difficile
PRÉSENCE BALISTRI	PRESENCE SENS	LACRIS	
PAYSANS SERRAVAL	SENS SERRAVAL	SENS SERRAVAL	
PAYSANS SERRAVAL	SENS SERRAVAL	SENS SERRAVAL	
PAYSANS SERRAVAL	SENS SERRAVAL	SENS SERRAVAL	

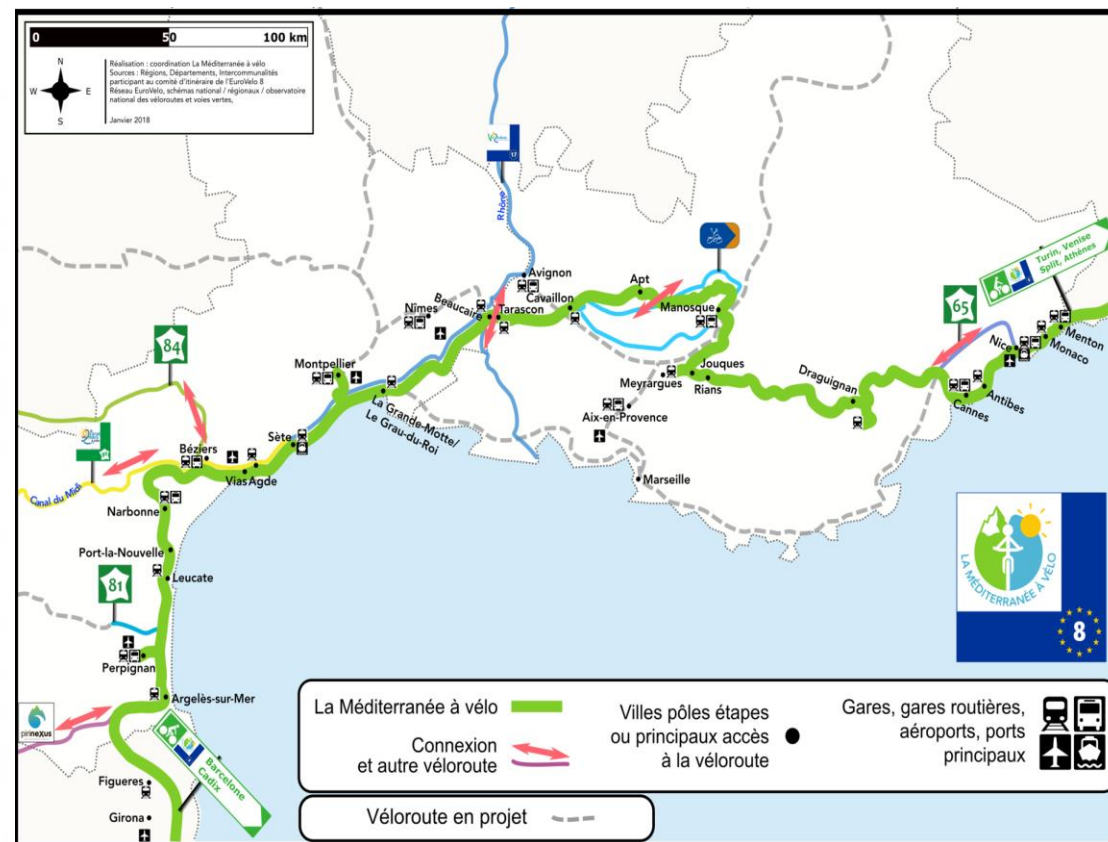


# Les 2 grands itinéraires sur le territoire

## PIRINEXUS



## L'EURO VELO 8 – La Méditerranée à vélo



# Une Marque née sur les bords de Loire

**2008** → Création et dépôt de la marque « Accueil Vélo »

**2010** → Création du logo et de la charte.

**2011** → Naissance de l'Association France Vélo Tourisme dont l'objectif est de promouvoir le tourisme en France et développer l'économie touristique liée à cette filière.



**2012** → La marque «Accueil Vélo» est déployée sur l'ensemble du territoire national.

**2022** → Quelques 7000 prestataires sont marqués «Accueil Vélo» au niveau national (fin 2022) – dont 130 dans les P-O.

# Quelques chiffres



## Déploiement de la marque Accueil Vélo

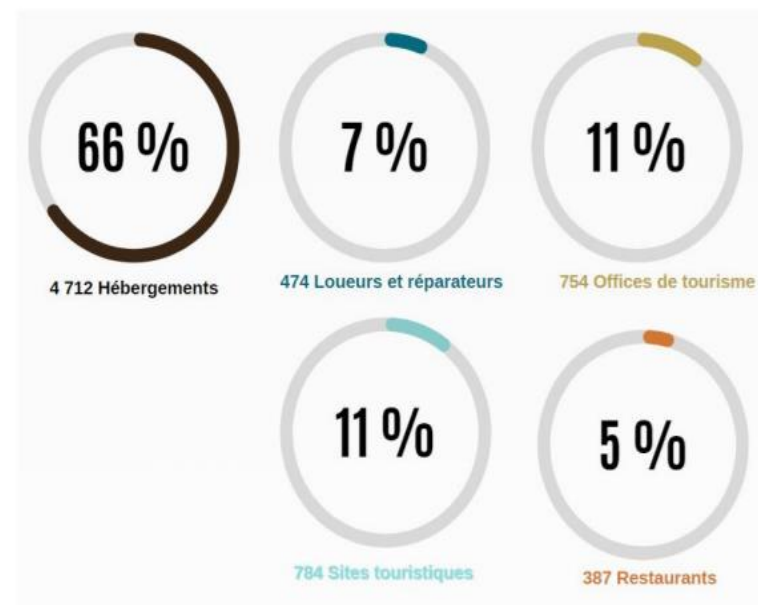


13 régions  
84 départements

88 référents  
57% OT  
36% ADT

Une communauté  
Accueil Vélo activée sur  
le nouvel extranet  
d'ADN Tourisme

## Répartition par typologie de référentiel



# Quelques chiffres clés du voyage à vélo :

- ✓ La France est la **2<sup>ème</sup> destination mondiale** du tourisme à vélo et l'Occitanie est **la 2<sup>ème</sup> région souhaitée** par les touristes à vélo avec en tête les Pyrénées Orientales.
- ✓ **21 millions** de français font du vélo pendant leur vacances
- ✓ **5%** d'entre eux pratiquent le vélo en itinérance
- ✓ **78 €** est la dépense moyennes par jour et par touriste à vélo
- ✓ **65 km** de distance moyenne parcourue par jour
- ✓ **540 km** de distance moyenne parcourue sur 7 jours
- ✓ Le tourisme à vélo attire des personnes habitant de moins de **500 km**
- ✓ Une activité pour booster les ailes de saison touristique
- ✓ **L'accessibilité en train ou en car** est primordiale pour développer le tourisme à vélo
- ✓ **Le tourisme à vélo sportif et urbain** : nouvelles tendances qui nécessitent une meilleure structuration de l'offre et sa promotion



# Qui peut devenir Accueil Vélo ? (1)

Je peux devenir « Accueil Vélo »,

↳ si je suis un ....

- Hébergement touristique (hôtel, meublé de tourisme, chambre d'hôtes, camping, village de vacances, gîte d'étape, résidence hôtelière, auberge de jeunesse, etc....)
- Site touristique (musée, château, parc de loisirs, port fluvial ou maritime, cave, etc....)
- Loueur de cycles
- Réparateur de cycles
- Office de tourisme
- Lieu de restauration



# Qui peut devenir Accueil Vélo ? (2)

Je peux devenir Accueil Vélo

- ↳ si je me situe à moins de 5 km d'un itinéraire balisé intégré à un schéma cyclable
- ↳ si je remplis l'ensemble des critères obligatoires du référentiel qualité « Accueil Vélo » correspondant à mon domaine d'activité.



# Qui peut devenir Accueil Vélo ? (3)

**Quelques critères à respecter** Exemple pour un hébergement :

- ↳ *Etre situé à moins de 5 kms d'un itinéraire cyclable balisé*
- ↳ *Pour un meublé ou une chambre d'hôtes : être classé et / ou labellisé Gîtes de France ou Clévacances*
- ↳ *Disposer d'un équipement adapté pour les cyclistes : abri vélo sécurisé, kit de réparation, espace d'entretien pour vélo , possibilité de recharge VAE.*
- ↳ *Disposer d'informations touristiques et proposer des services adaptés : itinéraires vélo sur le territoire, transfert de bagages, location ou réparation de cycles, taxis transportant des vélos, gares accessibles ... (guide et site internet)*
- ↳ *Accueillir chaleureusement le voyageur à vélo*
- ↳ *Proposer un petit déjeuner adapté à l'effort ...*

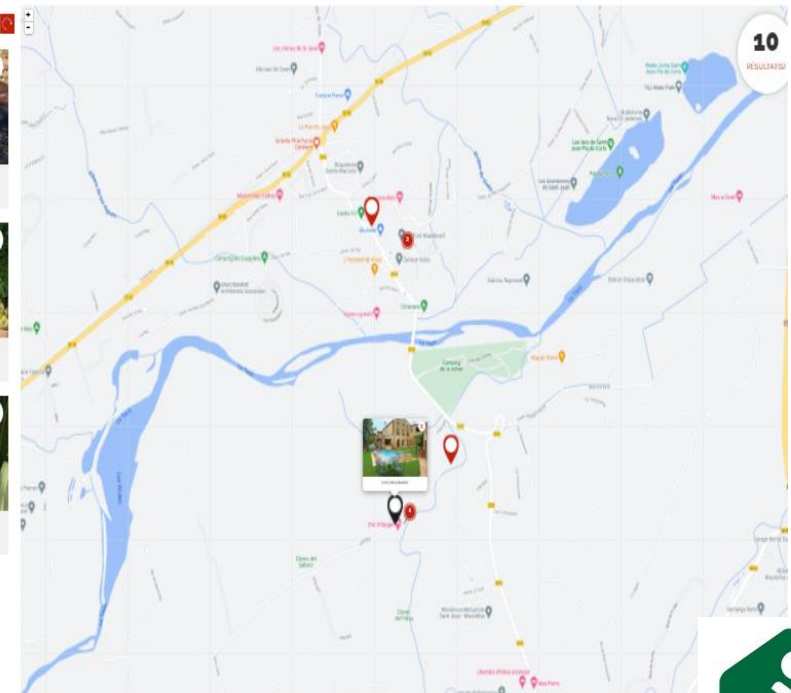
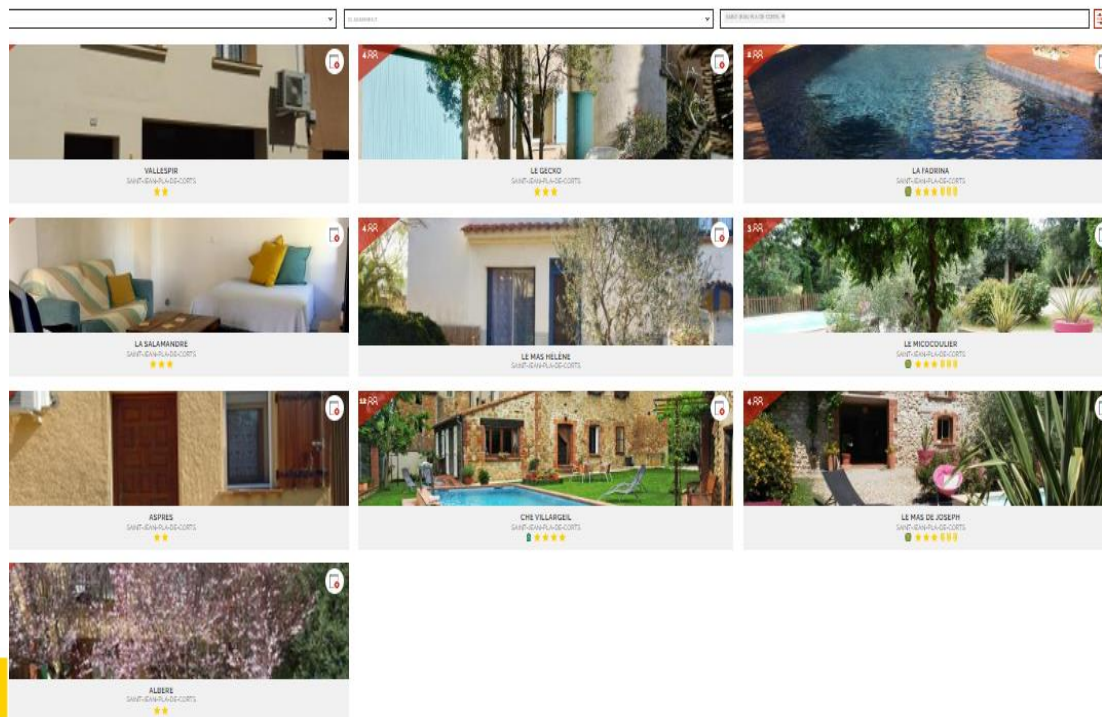


# Où serai-je visible une fois marqué « Accueil Vélo » ?

Visibilité de l'offre sur le site web de l'A.D.T. des P-O :  
[www.tourisme-pyreneesorientales.com](http://www.tourisme-pyreneesorientales.com)



Vous recherchez une location de vacances dans les Pyrénées-Orientales ? Une location de gîte ? Choisissez ici votre hébergement en meublé de tourisme, label Citivacances, gîte, label Gîte de France, ou encore résidence de tourisme !



# Où puis je trouver des informations sur le vélo ?

- Sur le site Grand Public de l'ADT des P-O : [www.tourismepyreneesorientales.com](http://www.tourismepyreneesorientales.com) :
  - <https://www.tourisme-pyreneesorientales.com/accueil-velo>
  - <https://www.tourisme-pyreneesorientales.com/experience/vtt-cyclosporitif>
  - <https://www.tourisme-pyreneesorientales.com/experience/velos-0>
- Sur le site Pro de l'ADT des P-O : [www.pro-tourismeadt66.com/](http://www.pro-tourismeadt66.com/)
  - <https://pro-tourismeadt66.com/accueil-velo>
  - <https://pro-tourismeadt66.com/velo>

# Entrer dans la marque :

Répondre au référentiel

+  
Signer un engagement

+

Une adhésion

Une contribution d'un montant de 300€ pour 3 ans est répartie entre le département et France Vélo Tourisme (destinée à couvrir les frais inhérent à la visite de contrôle et à la mise à disposition d'outils de communication comme la plaque de bienvenue et la vitrophanie entre autre)

## Répartition :

- ➡ La contribution territoriale de 200 € est prise en charge par l'A.D.T. des P-O en 2023.
- ➡ La contribution de 100 € destinée à France Vélo Tourisme, est annulée depuis le C.A. de France vélo Tourisme en 2020.



# Coordonnées des évaluateurs dans le département des Pyrénées-Orientales

**Agence de Développement Touristique des Pyrénées-Orientales :**

☛ **Mme Corinne CAZORLA**

**Contact : 04 68 51 52 73**

**Mail : corinne.cazorla@adt66.com**

☛ **Mme Annouck FORCADELL**

**Contact : 04 68 51 52 76**

**Mail : annouck.forcadell@adt66.com**

- **Merci de votre attention**
- **Moment d'échanges**