



La Marque Tourisme & Handicap



 RÉPUBLIQUE FRANÇAISE

PYRÉNÉES MÉDITERRANÉE EN PAYS CATALAN



La Marque « Tourisme & Handicap » dans les Pyrénées-Orientales





- Créée en 2001 et anciennement appelée Label « Tourisme & Handicap », c'est aujourd'hui une Marque d'Etat.
- Cette marque d'Etat « Tourisme et Handicap » est une réponse à la demande des personnes en situation de handicap qui veulent pouvoir choisir leurs vacances et leurs loisirs en toute liberté.
- La marque apporte une garantie d'un accueil efficace et adapté aux besoins indispensables des personnes handicapées.
- Les documents utilisés pour l'évaluation qui précède le marquage « Tourisme & Handicap » ont été élaborés en concertation entre les associations de prestataires du tourisme et les représentants des personnes handicapées.

LE LOGO ET LES 4 PICTOGRAMMES



Pour les touristes handicapés, c'est une garantie.

Le logo, apposé à l'entrée des sites, établissements et équipements touristiques et situé sur tous les supports de communication renseigne les personnes handicapées de façon fiable, homogène et objective sur leur accessibilité en fonction du handicap (auditif, mental, moteur, visuel) grâce à quatre pictogrammes.

La marque est aussi un moyen de sensibiliser les professionnels du tourisme à l'accueil des personnes handicapées pour une action concrète.

Concernant ces professionnels du tourisme, c'est un choix volontaire de leur part d'attirer des voyageurs au pouvoir d'achat non négligeable.

En effet, c'est un marché qui reste sous exploité.

Mais qu'est-ce que le tourisme accessible?

Le tourisme accessible est un tourisme adapté aux personnes en situation de handicap.

C'est un tourisme pour tous, adapté à tous les besoins de personnes différentes et singulières.

Ce segment du « **Tourisme & handicap** » est en développement depuis les années 1990.

Quelques chiffres (Année 2021)

- 2 750 000 personnes souffrent d'au moins une limitation fonctionnelle,
- dont 420 000 ont aussi une reconnaissance administrative,
- 420 000 déclarent également un **handicap** ressenti,
- et 730 000 cumulent les trois formes de handicap.

Dans les Pyrénées-Orientales

Depuis 2002, l'Agence de Développement Touristique des Pyrénées-Orientales poursuit sa mission de développement d'une offre adaptée aux personnes en situation de handicap par le biais de la Marque d'Etat « Tourisme & Handicap ».

Au sein du service Qualité de l'A.D.T. des P.O, **2 personnes** sont habilitées à faire les **visites d'évaluation** de la Marque d'Etat.

Ces personnes travaillent et se déplacent sur le terrain en binôme avec la **Fédération Départementale Handisport** et les associations locales de personnes handicapées.

Concrètement ...

Dans les Pyrénées-Orientales, 70 structures touristiques aux activités très variées ont obtenu la Marque « Tourisme & Handicap », reconnaissant l'accessibilité des lieux, la qualité de l'accueil et des services :

- 18 Offices de Tourisme, Intercommunaux et Bureau d'Informations Touristiques
- 4 hébergements collectifs (hôtel, camping, vvf, gîte de groupe)
- 4 Restaurants
- 18 gîtes ou chambres d'hôtes
- 7 équipements de loisirs
- 1 itinéraire touristique : le Train Rouge du Pays Cathare et du Fenouillèdes
- 16 sites culturels dont le Palais des Rois de Majorque, la Maison de l'Eau et de la Méditerranée.....
- 2 sites naturels dont les Orgues d'Ille sur Têt.

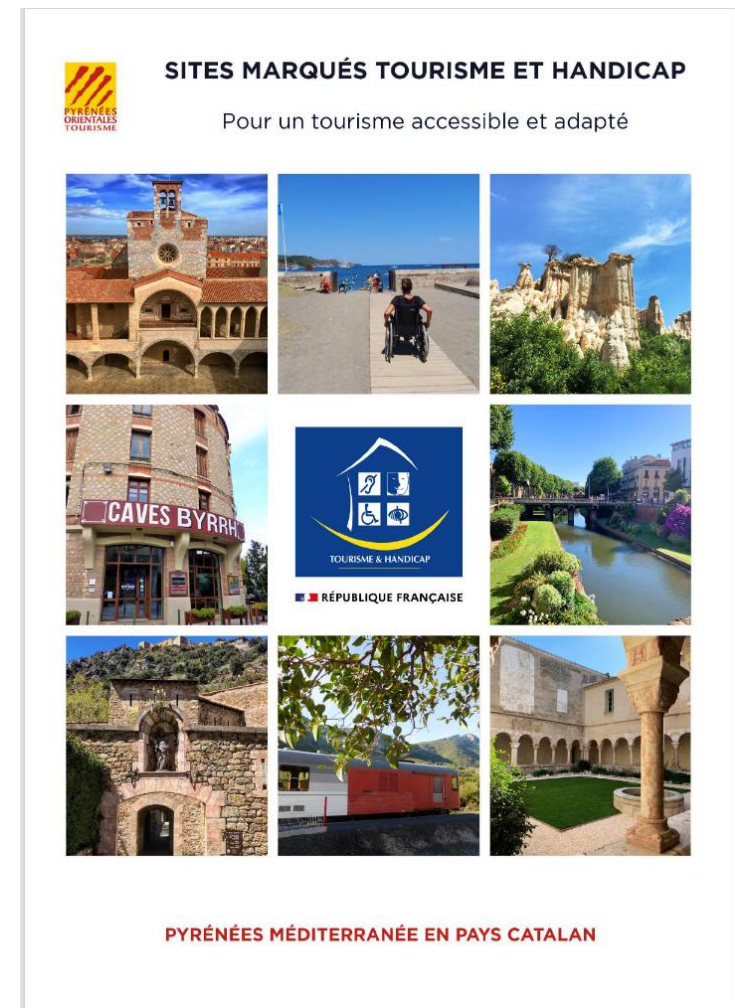
Une brochure départementale recensant tous les sites marqués existe sous format numérique sur les sites internet de l'ADT :

1/ Site Grand Public :

www.tourisme-pyreneesorientales.com

2/ Site Pro :

www.pro-tourismeadt66.com



PALAIS DES ROIS DE MAJORQUE



REPUBLICQUE FRANÇAISE



Palais des rois de Majorque



Les faciles à lire



L'Accent Catalan de la République Française



Carnet réalisé avec le concours du service éducatif des monuments historiques départementaux, validé par l'Éducation Nationale.

Avec la collection des carnets **Les faciles à lire**, partez à la découverte du palais des rois de Majorque, du château royal de Collioure, du prieuré de Serrabona et du site classé de l'anse de Paulilles.



L'Accent Catalan de la République Française



PYRÉNÉES MÉDITERRANÉE EN PAYS CATALAN



REPUBLIQUE FRANÇAISE

Palais des rois de Majorque



Le patrimoine en images



L'Accent Catalan de la République Française

PALAIS DES ROIS DE MAJORQUE



Le patrimoine au bout des doigts



L'Accent Catalan de la République Française







MAISON DE L'EAU ET DE LA MEDITERRANEE



PYRÉNÉES MÉDITERRANÉE EN PAYS CATALAN





MEUBLE SUR LE BOULOU





BITS de l'OTI Conflent Canigó



BITs de l'OTI Conflent Canigó



BITS de l'OTI Conflent Canigó



AUTRES EXEMPLES D'ACCESSIBILITE



Merci de votre attention

Agence de Développement Touristique des Pyrénées-Orientales

Service Qualité

2 Boulevard des Pyrénées – CS 80540

66005 PERPIGNAN CEDEX

tourisme-pyreneesorientales.com

➔ **Annouck FORCADELL**

☎ **04 68 51 52 76**

annouck.forcadell@adt66.com

➔ **Corinne CAZORLA**

☎ **04 68 51 52 73**

corinne.cazorla@adt66.com